

Dialogforum
**Vielfältiges Niedersachsen –
Wiesen, Weiden, Wolf**

**Die Umsetzung der rechtlichen
Vorgaben durch die Verwaltung**



Der Landkreis – mehr als nur eine UNB...

→ Rechtliche Zuständigkeiten:

- Untere Naturschutzbehörde
- Untere Veterinärbehörde

→ Betroffenheiten:

- Untere Jagdbehörde
- Untere Wasserbehörde
- Untere Deichbehörde
- Schulamt
- Rechtsamt
- Ordnungsamt
- ...?



Der Landkreis – Untere Naturschutzbehörde

„Die **unteren Naturschutzbehörden (UNB)** sind zuständig für die gemäß Naturschutzrecht (siehe u. A. NAGBNatSchG, ZustVO-Naturschutz) zugewiesenen Aufgaben. Sie sind Ansprechpartner für die Öffentlichkeit.“

(Zitat aus dem „Wolfskonzept Niedersachsen“)

- BNatSchG
- NAGBNatSchG



Der Landkreis – Untere Veterinärbehörde

„Die unteren Veterinärbehörden (Veterinärämter; UVB) überwachen die Einhaltung veterinärrechtlicher Anforderungen und entscheiden z. B. über erforderliche Maßnahmen bei verunfallten Wölfen und im Fall unzureichenden Schutzes von Nutztieren.“
(Zitat aus dem „Wolfskonzept Niedersachsen“)

→ TierSchG

- Verletzter, kranker Wolf
- Auffälliger Wolf
- Vergrämung, Besondern u.a. Maßnahmen

→ NHundG

- (Amthilfe Ordnungsämter gefährliche Hunde Herdenschutzhunde) und Tierschutz-HundeVO

→ Wolfsberater bei Reißbegutachtung

- Zustimmung der UVB erforderlich bei Sektion

→ CrossCompliance

- Sichere Zäune (aid-Broschüre)
- Ordnungsgemäße Einzäunung (Erlass ML)
- Sanktionierung bei Wolfsübergriffen



Erlass des ML zu CC und Wolfsübergriffen bei Nutztierhaltung:

Erlass des Niedersächsischen Ministeriums für Ernährung, Landwirtschaft und Verbraucherschutz: „Tierschutz und Cross Compliance; Schutz von Nutztieren vor Raubtieren; RdErl. d. ML v. 9. 1. 2017 – 204.3-0122-94-1 – VORIS 78530 – Fundstelle: Nds. MBl. 2017 Nr.3, S. 114“ hin:

„Bei der Abwägung der Frage, ob und ggf. welche (Mindest-) Anforderungen, auch im Rahmen von Cross Compliance, in diesem Zusammenhang von Seiten der Behörde gestellt werden müssen, ist unter Berücksichtigung des Verhältnismäßigkeitsgrundsatzes einzelfallbezogen zu urteilen. Faktoren, die hier zu berücksichtigen sind, sind z. B.

[...]

Beispiel 1: Für Milch- oder Fleischrinder stellt die gängige Form der Weidehaltung (Herdenhaltung – bei der Fleischrinderhaltung auch einschließlich Kälbern – unter Einzäunung mit ein bis zwei Reihen Stacheldraht oder einem eindrahtigen Elektrozaun) in der Regel auch in Wolfsgebieten einen ausreichenden Schutz dar, der tierschutzrechtlichen Vorgaben nicht widerspricht und daher auch nicht als Cross-Compliancerelevanter Verstoß zu ahnden ist.

[...]

Die Anforderungen der „Richtlinie Wolf“ (siehe Bezugserlass) sind als Voraussetzung für die Zahlung von Billigkeitsleistungen erlassen worden. Solche Billigkeitsleistungen werden als freiwillige Unterstützung des Staates zur Minderung der Schäden bei Nutztieren durch die Rückkehr der Tierart Wolf nach Niedersachsen gewährt. Diese Richtlinie stellt nicht die (Mindest-)Anforderungen zur Einhaltung der tierschutzrechtlichen Erfordernisse dar. [...]



Toter Wolf

Meldung eines toten Wolfs

Stellen, die die Information entgegen nehmen:
- NLWKN-Wolfsbüro
- LJK
- Polizei
- LK (UNB & Veterinär-Amt)
- Wolfsberater/innen

NLWKN
initiiert Dokumentation, Bergung, Kühlung & Transport zum **Leibniz-Institut für Zoo- und Wildtierforschung (IZW)** durch z.B. **Wolfsberater/innen**

MU

? → Aufbewahrung, Transport

§45(7) BNatSchG
Besitzverbot (mündlich)

🔔?

LJK

Wolfsberater/innen

IZW (Bundesweites Totfund-monitoring):
- Untersuchung der Todesursache
- Pathologische Untersuchung
- Anatomische Untersuchung
- Histologische Untersuchung
- Wissenschaftliche Sicherung des Materials
- Genetikprobenahme

NLWKN-Wolfsbüro

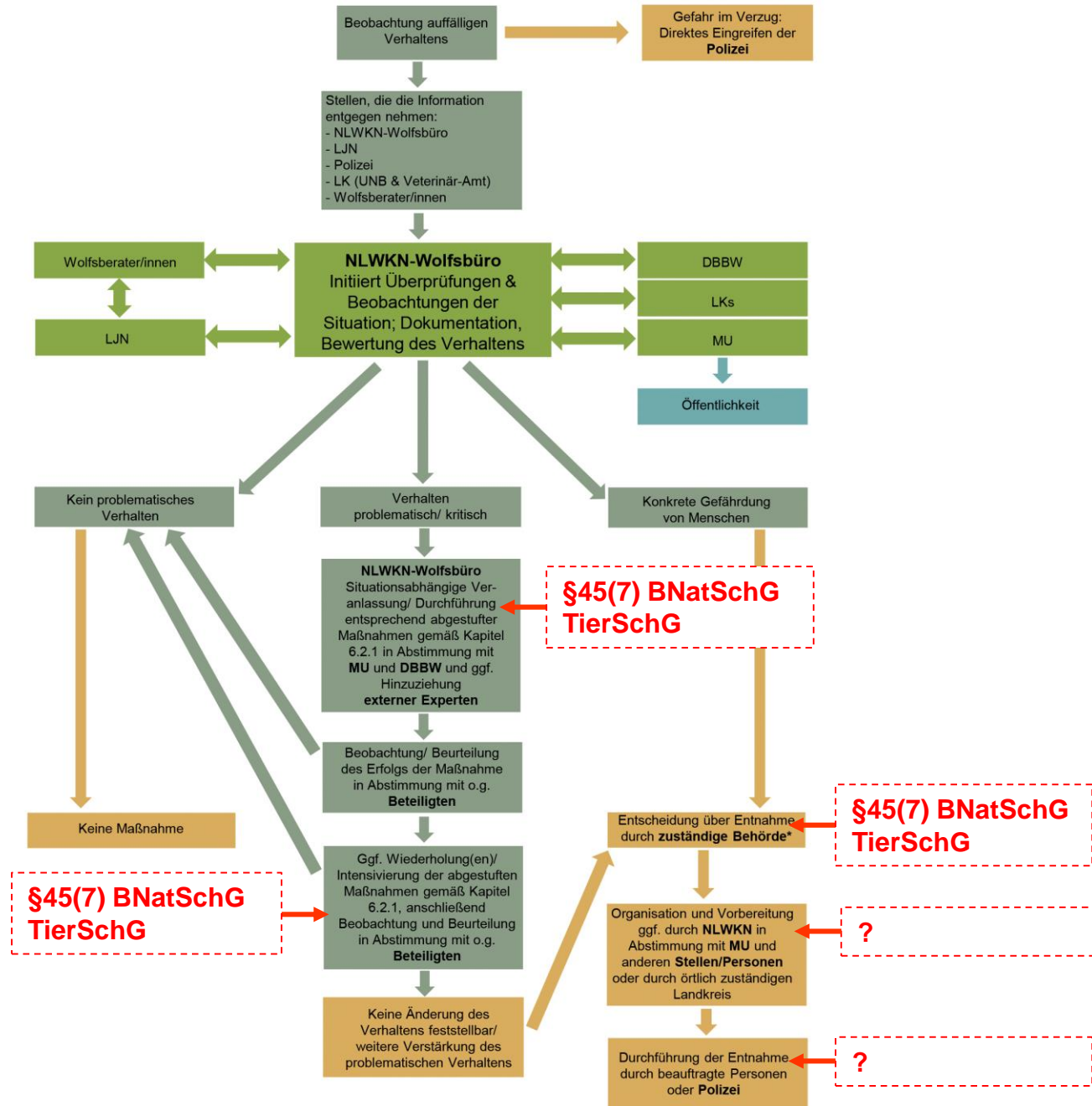
Öffentlichkeit

Senckenberg Gelnhausen
- Genetische Analyse

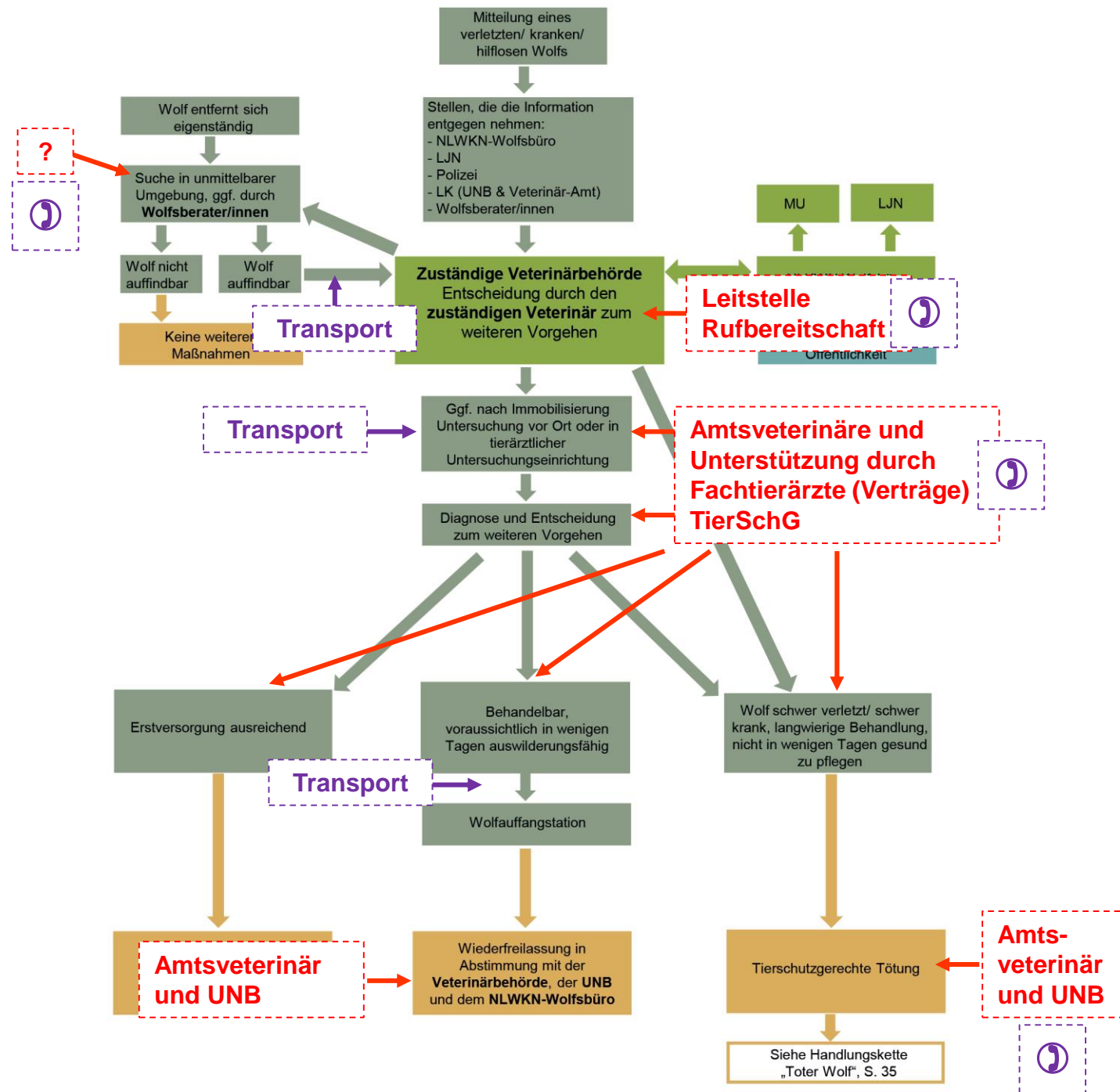
§45(7) BNatSchG
Besitzverbot

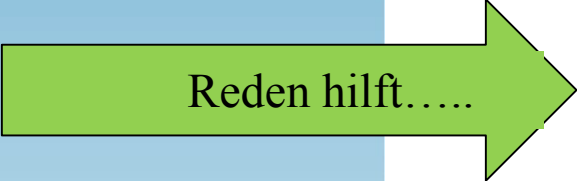


Auffälliger Wolf



Verletzter Wolf






Reden hilft.....

Arbeitskreis Wolf des Landkreises

- Politik (Vertreter der Fraktionen des KT)
- Landvolk
- Jäger
- Gemeinden
- LK: Ordnungsamt, Tourismus
- Wolfsberater
- Polizei
- BUND/Nabu
- u.a.
- Sachinformationen vermitteln
- Betroffene einbeziehen und anhören
- Klarstellung des eigenen Wirkungskreises
- Bisherige Themen:
 - Biologie des Wolfes
 - Wolfskonzept Niedersachsen MU
 - Verhalten
 - Rechtliche Situation, DNA, Wolfsbüro
 - Berichte betroffener Nutztierhalter
 - Monitoring
 - Bildungsprojekt, Kreiselternrat, Landfrauen
 - ...





Reden hilft.....

Sachinformationen vermitteln:

- Alle MA des Landkreises
- Führungskräfte
- Politik (MdL, MdB, KTA, MdEP)
- ...Vortragsreihe in Planung



Vielen DANK für Ihre Aufmerksamkeit.



Landkreis Cuxhaven